



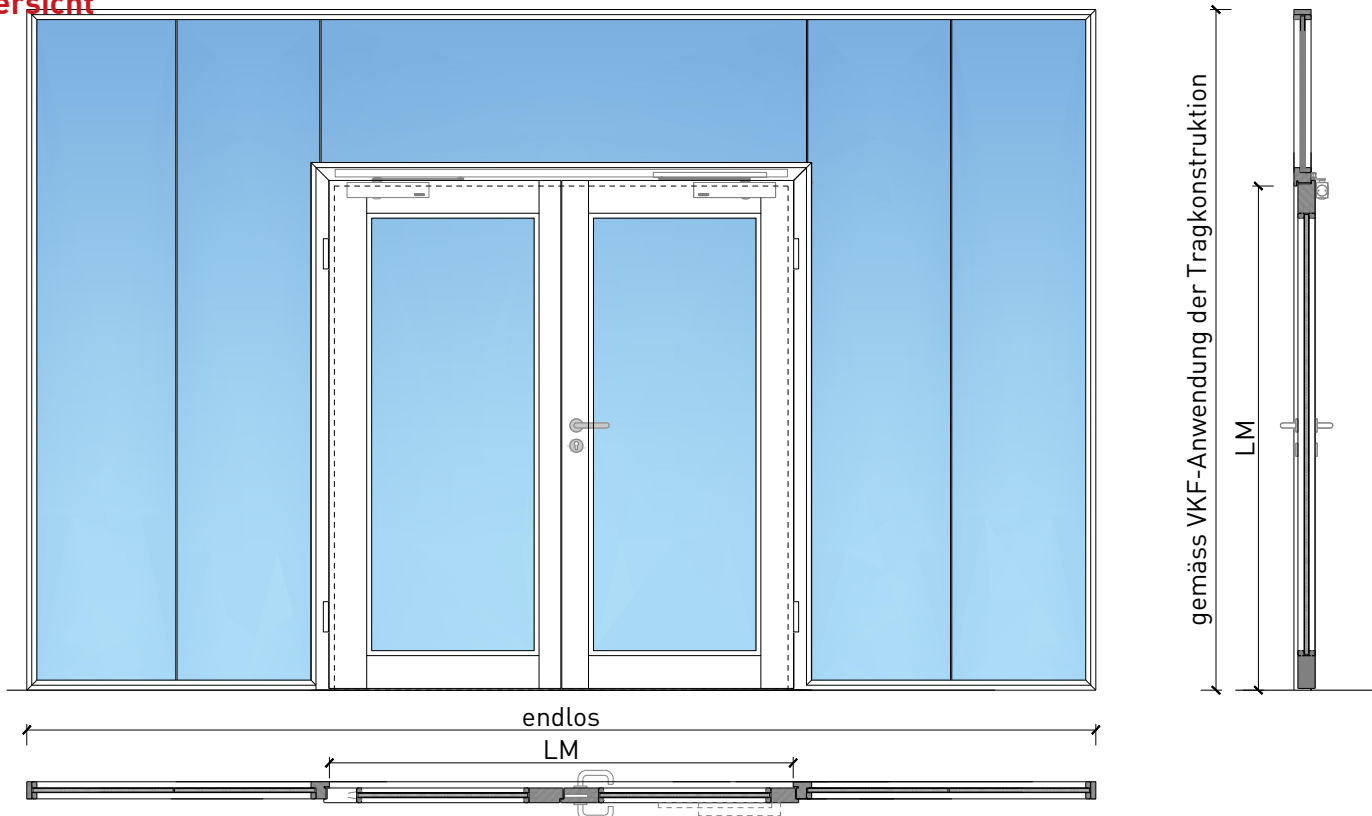
**2-flügelige Türe EI30 verglast, in FST Wandsystem**  
VKF 23702

FeuerschutzTeam AG  
Kirchstrasse 3 ■ 5505 Brunegg  
Tel. 041 810 35 31 Fax. 041 810 35 32

**SCHREINEREI**  
**SCHNEIDER** 

VKF 23702

## Übersicht



### Beschreibung:

- Feuerhemmende EI30 Drehtür
- EI30 Anerkennung gem. VKF LM. max.  $\leq 2875 \times 3450$  mm Fläche  $\leq 9.00$  m<sup>2</sup>
- Rauchschutz S<sub>200</sub>
- Schallschutz bis Rw 40 dB
- Einbruchschutz bis RC3
- Beschusshemmung bis FB4 NS
- Nassraumtüre
- Feuchtraumtüre

### Einbau in Verglasung:

- FST-Verglasungen EI30: VKF: 19161, 20364, 20366, 26370, 27334
- FST-Verglasungen EI60: VKF: 19162, 21800, 21815, 27335
- FST-Verglasungen EI90: VKF: 25127, 27351
- Jansen Janisol 2-Verglasung EI30: VKF: 16620
- Jansen Janisol 4-Verglasung EI30: VKF: 23906

### Einbau in Vollwand:

- FeuerschutzTeam Vollwände EI30: VKF: 26342
- FeuerschutzTeam Vollwände EI60: VKF: 19163, 26341
- FeuerschutzTeam Vollwände EI90: VKF: 24544
- Lignum Vollwände EI30, 60 und 90: gemäss Lignumdokumentation 4.1

### Türblätter:

- Massivholz Rahmentüren 59 mm
- Massivholz Rahmentüren 68 mm
- Diverse Aufdopplungen möglich
- Friesbreite umlaufend  $\geq 60$  mm

### Holzarten für Türblätter:

- Laub- und Nadelhölzer

### Oberflächen:

- Laub- und Nadelhölzer als Deckfurniere und Massivaufdopplungen
- Kunstharzdecklagen
- Sockelbleche und Dekore
- Profilierungen
- Verkleidungen aus Stahlblech, Niro, Alu, Messing
- Roh oder grundiert für Anstrich
- Farblos lackiert oder geölt
- Nach Muster gebeizt und lackiert
- RAL / NCS lackiert oder Sondertöne

### Verglasung / Füllung:

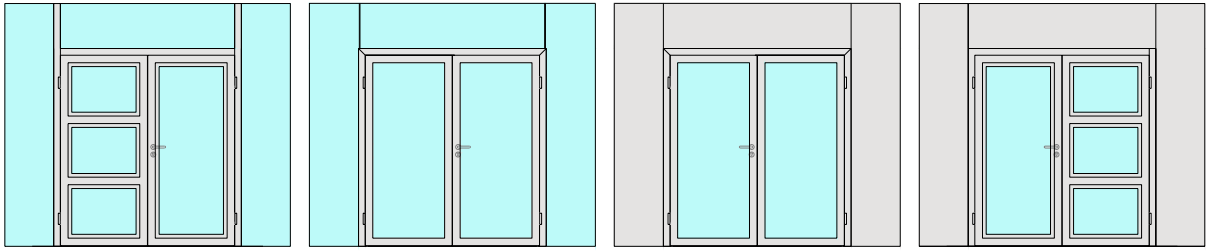
- Brandschutz- Klargläser
- Brandschutz- Strukturgläser
- Flächenbündige Verglasung
- Isoliergläser
- Schallschutzgläser
- Einbruchhemmende Gläser
- Beschusshemmende Gläser
- Gläser mit Folien und Veredelungen
- Holzfüllungen glatt oder profiliert

## Eigenschaften

Eigenschaft		Rahmentüre 59/68 2 FLG. EI30	
<b>Funktionen</b>	Brandschutz (VKF-Nummer)	23702	
	Dauerfunktion (SN-EN 1191)	C5	
	Rauchschutz (SN-EN 1634-3)	S200	
	Schallschutz (SN-EN ISO 10140-2)	bis Rw 40 dB	
	Panik (SN-EN 179)	Ja	
	Panik (SN-EN 1125)	Ja	
	Einbruchschutz (SN-EN 1627)	bis RC3	
	Durchschusshemmung (SN-EN 1522)	bis FB4 NS	
	Klima (SN-EN 12219)	3c-3e	
	Feuchtraum	Ja	
	Nassraum (RAL RG 426)	Ja	
	<b>Lichtmass LM</b>		≤ 2875 x ≤ 3450 mm, Fläche ≤ 9.00 m <sup>2</sup>
<b>Blendenhöhe</b>		-	
<b>Einbau</b>	Leichtbauwand (SN-EN 1363-1)	Nein	
	Massivbauwand (SN-EN 1363-1)	Nein	
	Lignumwände (STP)	Ja	
	FeuerschutzTeam Verglasungssysteme	Ja	
	FeuerschutzTeam Wand	Ja	
<b>Holzarten</b>	Zargenausführung	Laub- und Nadelhölzer	
	Flügelausführung	Laub- und Nadelhölzer	
<b>Sonderformen</b>		Flügel mit Rundbogen (kreisförmig, elliptisch, Segment- und Korbbogen)	
<b>Servicetüre</b>	Einbau	Nein	
	Dimensionen	-	
<b>Glas / Füllung</b>	Einbau von Glas	Ja	
	Beschichtung der Gläser mit PVC-Folien ≤ 0.4 mm	Ja	
	Einbau von Füllungen	Ja	
<b>Bänder</b>	Objekband	Ja	
	verdeckt liegendes Band	Ja	
<b>Türschliesser</b>	offen	Ja	
	verdeckt liegender Türschliesser	Ja	
<b>dekorative Oberflächen</b>	Metalle (Edelstahl, Stahl, Messing, vollflächig (verklebt) oder in Teilflächen aufgeklebt)	Ja	
	Glas ≤ 4 mm auf Türflügel geklebt	Ja	
	brennbare Oberflächenschicht	Ja	
	dekorative Fräsungen	Ja	

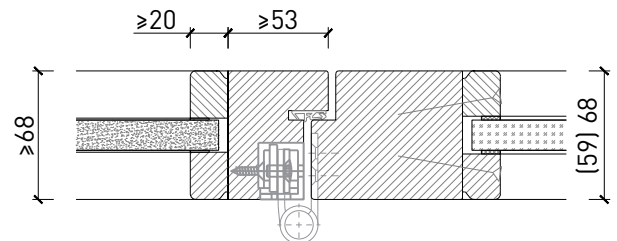
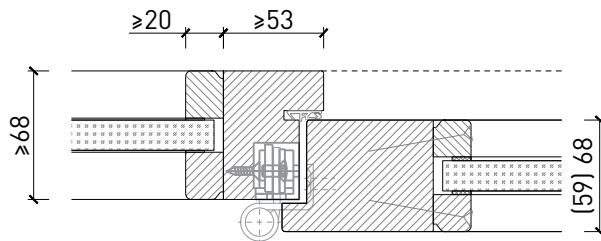
Weitere mögliche Ausführungsvarianten und Multifunktionen auf Anfrage.

## Blockzarge in FST-Verglasung



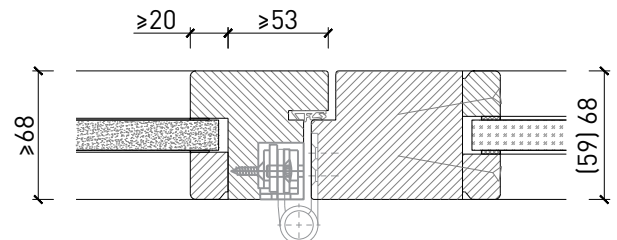
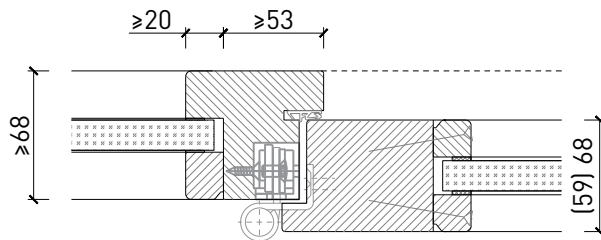
Einbau in FeuerschutzTeam Festverglasung mit Glasleisten geschraubt, Türe gefälzt

Einbau in FeuerschutzTeam Festverglasung mit Glasleisten geschraubt, Türe stumpf



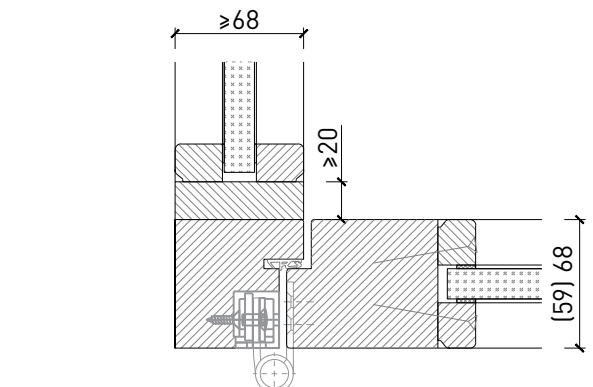
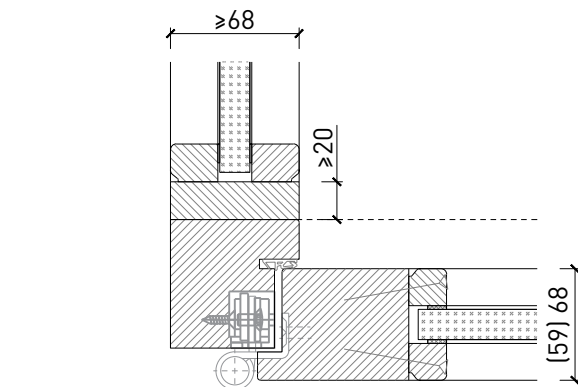
Einbau in FeuerschutzTeam Festverglasung mit angefrästen Glasleisten, Türe gefälzt

Einbau in FeuerschutzTeam Festverglasung mit angefrästen Glasleisten, Türe stumpf



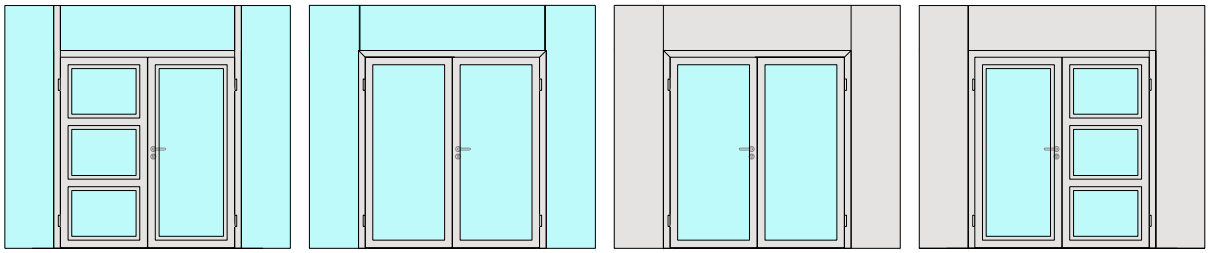
Einbau in FeuerschutzTeam Festverglasung mit Glasleisten geschraubt, Türe gefälzt

Einbau in FeuerschutzTeam Festverglasung mit Glasleisten geschraubt, Türe stumpf

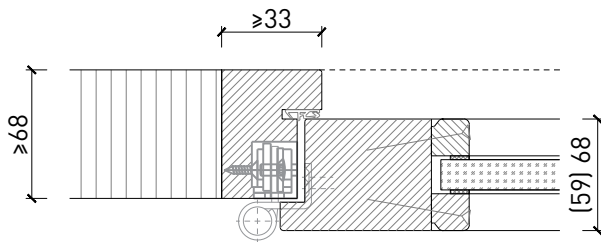


Weitere mögliche Ausführungsvarianten und Multifunktionen auf Anfrage.

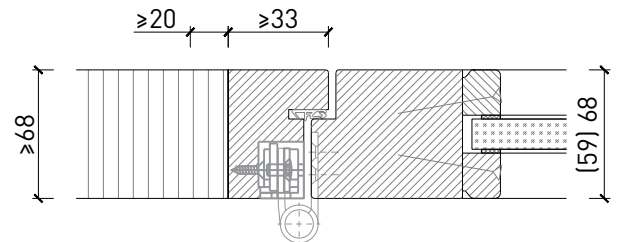
## Blockzarge in FST-Vollwand



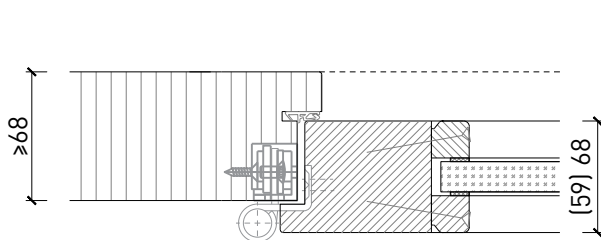
Einbau in FeuerschutzTeam Vollwand,  
Türe gefälzt



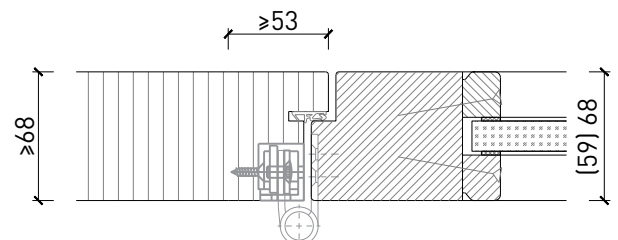
Einbau in FeuerschutzTeam Vollwand,  
Türe stumpf



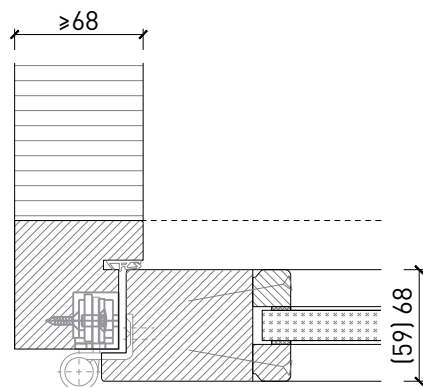
Einbau in FeuerschutzTeam Vollwand,  
Türe gefälzt



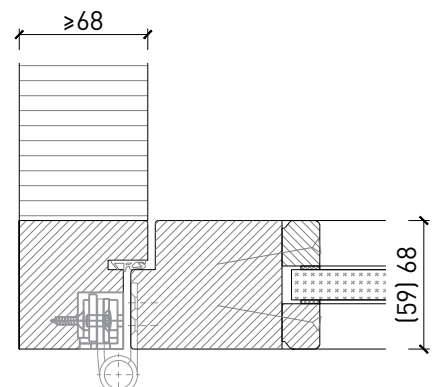
Einbau in FeuerschutzTeam Vollwand,  
Türe stumpf



Einbau in FeuerschutzTeam Vollwand,  
Türe gefälzt

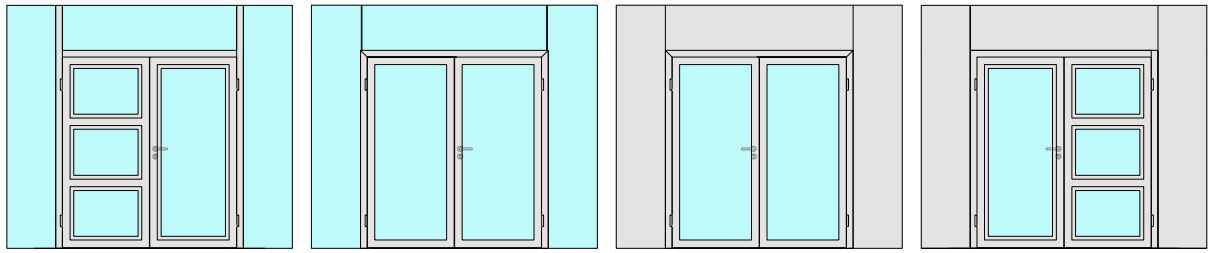


Einbau in FeuerschutzTeam Vollwand,  
Türe stumpf



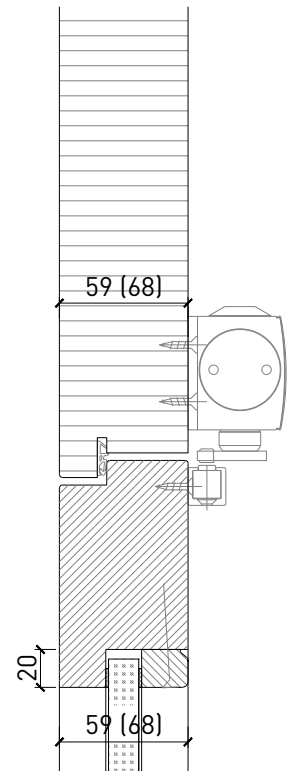
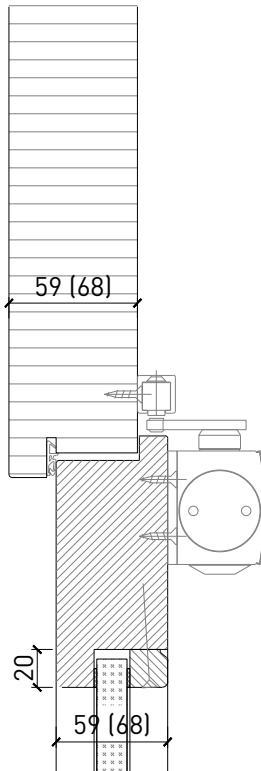
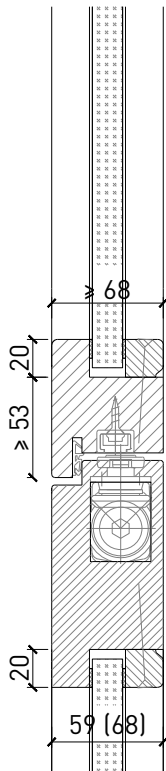
Weitere mögliche Ausführungsvarianten und Multifunktionen auf Anfrage.

## Oberteil. Türschliesser. Bodenanschluss

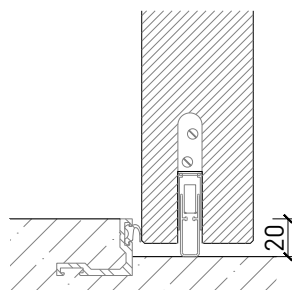


Türe / Oberteil verglast\* Türe / Oberteil voll\*  
 integrierter Türschliesser\* Türschliesser bandseitig\*

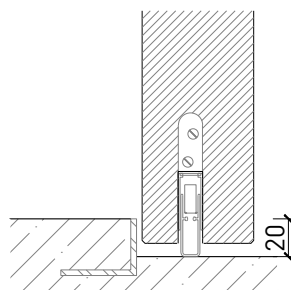
Türschliesser bandseitig\*



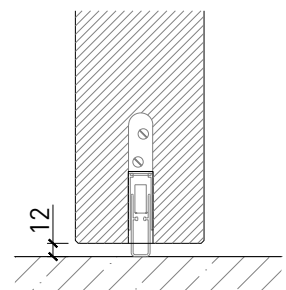
Anschlagwinkel mit  
 Dichtung 40x30\*



Anschlagwinkel 40x30\*

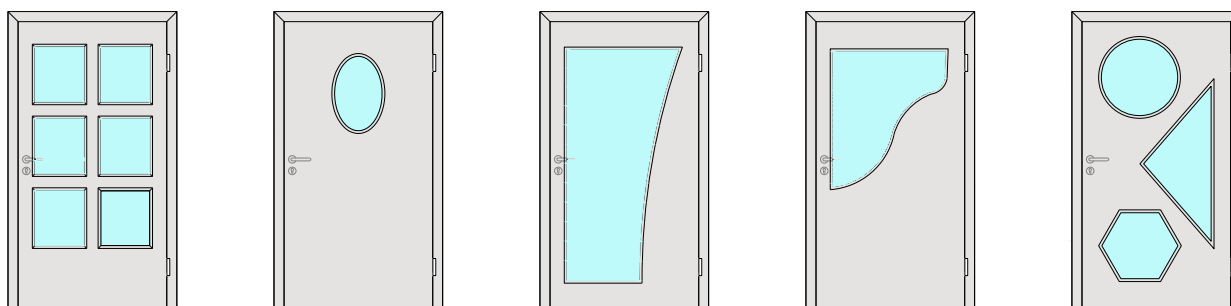


Streiftüre

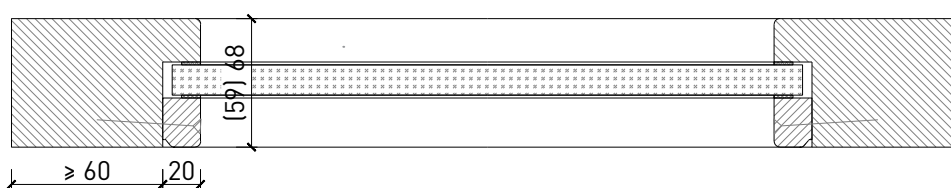


\* Ausführungen untereinander kombinierbar  
 Weitere mögliche Ausführungsvarianten und Multifunktionen auf Anfrage.

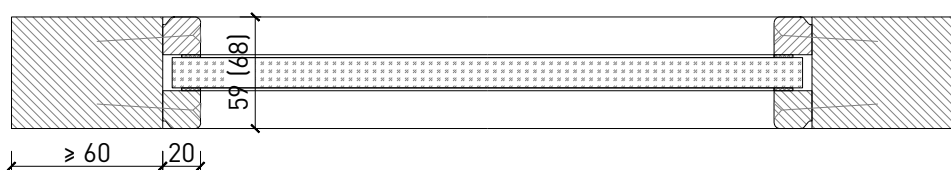
## Glaseinsätze Türe



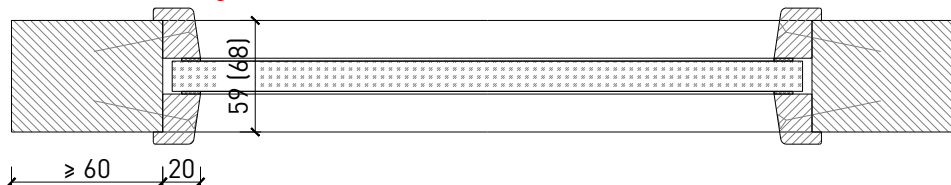
Glas mittig  
Glasleiste einseitig



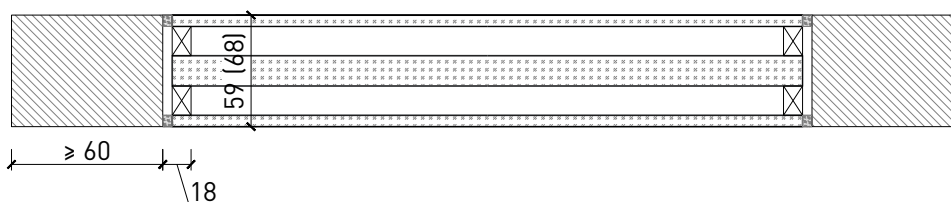
Glas mittig  
Glasleisten gerade



Glas mittig,  
Glasleisten schräg



Plano-Verglasung



Weitere mögliche Ausführungsvarianten und Multifunktionen auf Anfrage.